

# **Bruger- manual**

**EMC<sup>2</sup> CIFS-ECS**

**Ver. 1.2**

**August 2016**

# Indholdsfortegnelse

## Brugermanual TDC Erhverv Cloud Storage CIFS-ECS

1.	<b>Formål</b> .....	3
2.	<b>EMC CIFS-ECS</b> .....	3
3.	<b>Forudsætninger</b> .....	3
4.	<b>Hjælp til Konfiguration og fejlfinding</b> .....	4
	Indtastningsskema I CIFS-ECS .....	4
5.	<b>Support</b> .....	7
6.	<b>Henviste dokumenter</b> .....	7
7.	<b>Ændringslog</b> .....	7

# Brugermanual

## TDC Erhverv Cloud Storage CIFS-ECS

### EMC<sup>2</sup> CIFS-ECS

Version nr.: 1.2 – 19.08.2016

## 1. Formål

Formålet med dette document er at beskrive TDC Erhverv Cloud Storage miljøet, med CIFS-ECS gateway. Dokumentet er til internt brug hos TDC når kunden har brug for vejledning eller hvis fejl opstår.

## 2. EMC CIFS-ECS

EMC CIFS-ESC er et gratis product fra EMC som udfører CIFS shares på PC og server, dette product må kun benyttes sammen med ECS Elastic Cloud storage, som TDC Erhverv Cloud Storage er bygget på. CIFS-ESC er kun en Windows Server applikation, og er nemt at bruge.

## 3. Forudsætninger

Før CIFS-ESC kan installeres skal kundens computer opfylde mindst disse krav, og der er ingen Unix eller Windows 32 bit support.

- Computeren skal opfylde én af disse operativsystemer:
  - Windows Server 2008 R2 (x64)
  - Windows Server 2012 (x64)
  - Windows Server 2012 R2 (x64)

Microsoft.NET Framework 4.5.2 Web skal installeres, hvis det ikke er installeret skal dette gøres.

- Kræves den rigtige version af CIFS-ECS software: CIFS-ECS.<ver>\_x64.exe (64-bit).
- Du har administrative rettigheder på Windows computeren, hvor du kan installere CIFS-ECS.
- Du har følgende informationer fra din Service Provider:
  - ECS Object user credentials (User ID and secret key) for CIFS-ECS.
  - En eller flere IP adresser eller navne på de TDC Erhverv Cloud Storage systemer du vil have adgang til.

Derudover skal der være nok RAM på Windows Server. Produktet bruger 'local caching', så der skal være nok ledig harddiskplads. For at opnå det bedste resultat foretrækkes SSD.

## 4. Hjælp til Konfiguration og fejlfinding

CIFS-ECS skal være konfigureret korrekt før der kan opnå adgang til TDC Erhverv Cloud Storage. For at få adgang skal der bruges tre ting.

- User ID = Som er brugernavn
- Secret Acces Key = Som er den hemmelige nøgle (Kodeord)
- Host name = TDC Erhverv Cloud Storage URL, eller IP adresse hvis det er internt

Når en kunde køber Cloud Storage fra TDC Erhverv Cloud Storage vil de få følgende:

User ID: ounordiskfilm (ou in front is Objekt User)

Secret Access Key: *Eksempelvis* dAfZphvEiYzCa6tiGUwHd5MluQ/kUeNaFDJkbHIs

Bucket Name: *Eksempelvis* Bucket\_nf\_1

Eksempler på Host URL:

HTTPS://slt.cloudstorage.tdc.dk (local no replication)  
HTTPS://boa.cloudstorage.tdc.dk (local no replication)  
HTTPS://tgl.cloudstorage.tdc.dk (local no replication)  
HTTPS://platin.cloudstorage.tdc.dk (2 site replication)  
HTTPS://gold.cloudstorage.tdc.dk (3 site replication)  
(det afhænger af den service niveau kunden har valgt)

### Indtastningsskema I CIFS-ECS

#### STEP 1

Boksen findes ved at trykke på 'Host' (øverst venstre hjørne)

Derefter trykkes der på knappen 'Add'.

CIFS-ECS - Host [ND01299.netdesign.dk]

General Advanced

Server Type: ECS

Server Name: TDC ECS

Description:

User ID: oukedi

Secret Access Key: dAfZphvEiYzCa6tiGUwHd5MluQ/kUeNaFD

Show

Use https or http: HTTPS

Host/IP

- 87.51.35.87
- 87.51.35.88
- 87.51.35.89
- 87.51.35.90

Host name / IP:

<< Add

Remove >>

Test

OK Cancel

Dette billede viser et eksempel

Husk, at 'HTTPS' altid skal bruges

Server Type: skal være 'ECS'

Tilføj Server navn: Kan være alt muligt

UserID: Bliver udleveret af TDC

Description: Kan være alt muligt

Secret Keys: Bliver udleveret af TDC

Host name: Bliver udleveret af TDC -> Derefter trykkes knappen 'Add'

INFO: Det er vigtigt at når "Secret Access Key" skal kopieres og sættes ind i feltet, så skal det gøres helt præcis. Dette er nemlig den typiske grund til at oprettelsen ikke virker, så være opmærksom på at fejlen ikke er opstået, fordi der eksempelvis er tastet et mellemrum efter koden.

Når alt er tastet ind er det muligt at lave en test ved at trykke på knappen test.

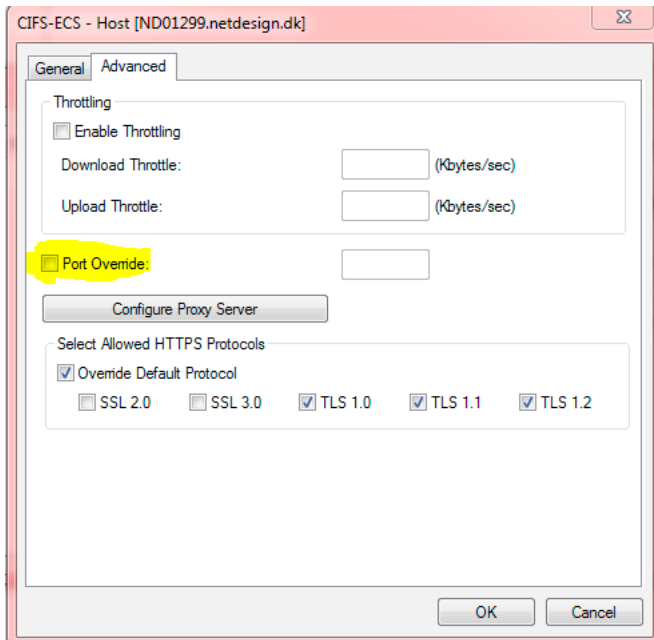
## STEP 2

Når ovenstående er blevet testet kan man gå videre ved at trykke 'OK'.

Derefter vil der komme en ny boks, hvor der er en linje som skal markeres.

Derefter trykke på knappen 'Add' for at få boksen foruden vist.

Til sidst, husk at trykke på fanebladet 'Advanced'.



'Port Override', denne kasse skal ikke markeres

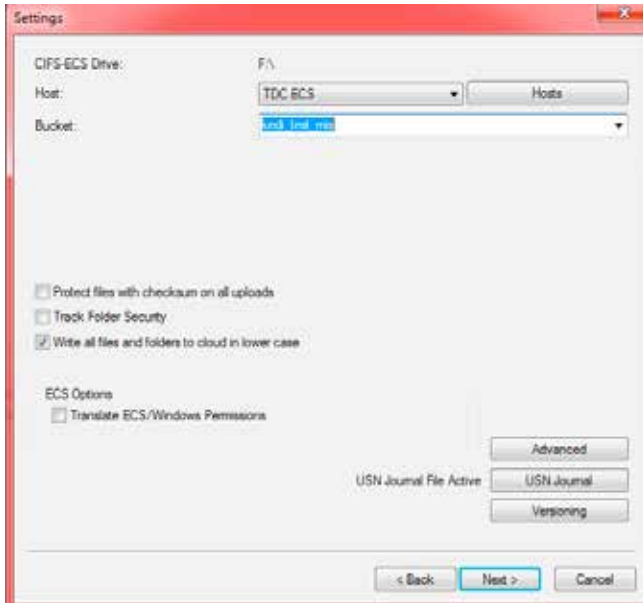
### STEP 3

Under knappen 'Add CIFS-ECS drive', vælges det hostnavn som lige er blevet oprettet.

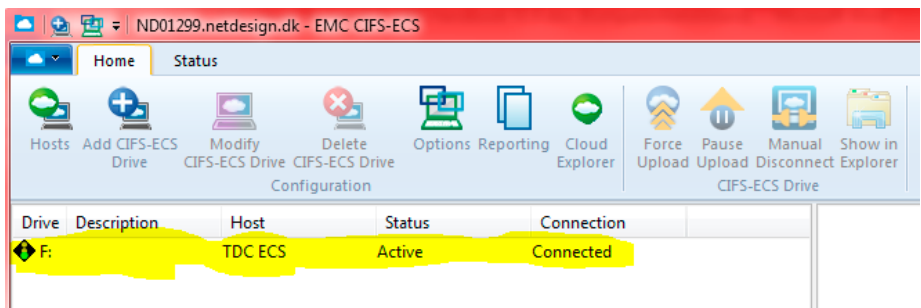
Derefter vælges en bucket i rullemenuen, det ligegyldigt hvilket bucket der bliver valgt.

Derefter trykkes der på 'næste' og til sidst 'udfør'.

Det oprettede drev kan du findes i stigfinderen.



Når det er 'Connected', så er alt gjort korrekt.



Vær altid opmærksom på at kunden bruger den nyeste version af CIFS-ECS. Den nyeste version kan hentes via EMC Support hjemmeside.

## 5. Support

For support kontakt TDC Erhverv Cloud Storage på [tdccloudstorage@tdc.dk](mailto:tdccloudstorage@tdc.dk)

EMC kan kontaktes via følgende måder:

Phone: **+45 80 20 66 78**

Web: <http://www.support.emc.com>  
(Kræver en EMC support konto, der er lås til TDC EMC Site ID) TDC Site ID: 8822381

Hav altid følgende oplysninger klar:

Product name  
SiteID  
Detail problem description

For yderligere informationer omkring EMC support kontakt EMC Support

## 6. Henviste dokumenter

Tabellen viser en oversigt over relevante referencer.

Kilder	Dokument
EMC Support side, kræver login	Udgivelsesnoter: <a href="#">CIFS-ECS Tool 1.0 Release Notes</a>
EMC Support side, kræver login	Manual og guide: <a href="#">CIFS-ECS Tool 1.0 User Guide</a>

## 7. Ændringslog

Dato	Version	Beskrivelse af ændringer	Initialer
2016.08.11	1.1	Ny dokument	KEDI

## **Kontakt os**

Har du spørgsmål til din løsning, kan du kontakte os på telefonnummeret nedenfor.

Kundeservice  
Internet  
TDC A/S

70 70 90 90  
tdc.dk  
Teglholmsgade 3  
0900 København C

